



けん せつ  
建設

コンサルタント

# 道路や建物などの工事を安全に行うため 必要な調査・探査をしています。



もっと、くわしく  
みてみよう!

## 日本物理探査株式会社

所在地/大田区中馬込2-2-12 TEL.03-3774-3211 <https://www.n-buturi.co.jp/>  
設立/1942(昭和17)年12月 従業員数/140名(2024年4月現在)

しよくばけんがくかのう  
職場見学可能です

### 私たちの仕事

鉄道や道路、トンネルや建物などを作るとき、「目に見えない地下の様子を調べたい」という要望にこたえるために、調査や探査を行っています。地下に危険なものがないか、土や水が汚れていないかなど、これまで10万件以上の調査を行ってきました。より正しい調査のために、オリジナルの金属探知器などの探査機器や探査技術の開発にも積極的に取り組んでいます。

【日本物理探査 開発機器】



▲金属探知器



▲鉛直磁気探査 入システム

### どんな調査・探査が必要なの?



#### 1 地盤調査

壊れにくい道路や橋を作るため、災害に強い地盤がどこにあるかを探します。



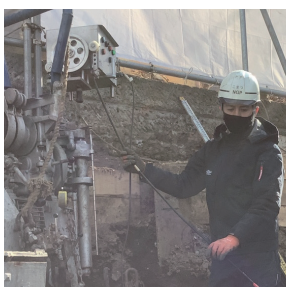
#### 2 危険物探査

地中に埋まった爆弾を地面の上から探すことができます。



#### 3 埋設物調査

地面に細長い穴をあけて、その中にセンサーを入れることで埋設物を探せます。

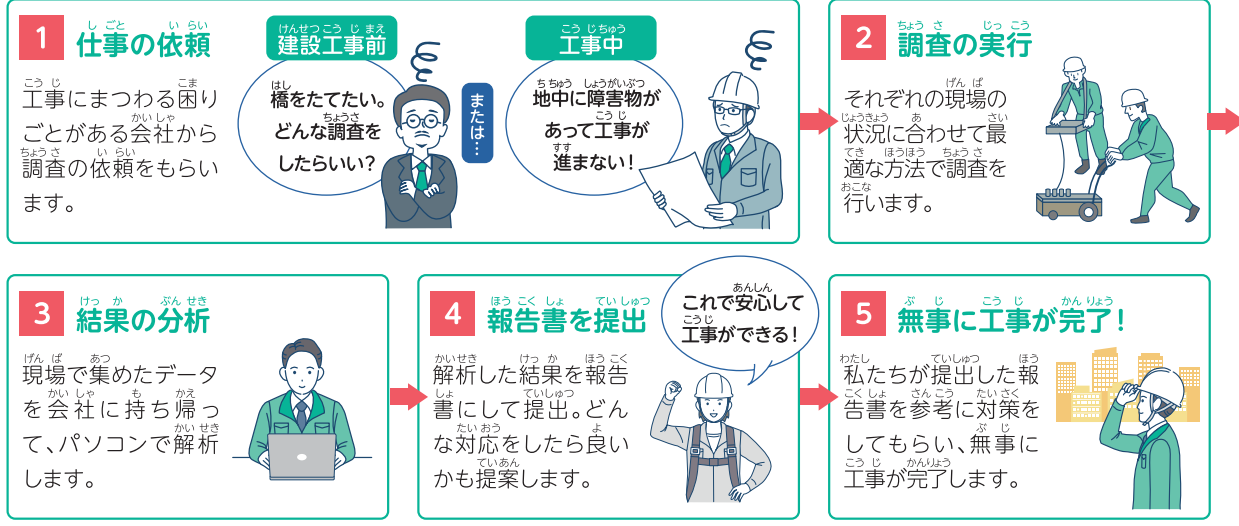


#### 4 環境防災調査

土壌や地下水に汚染物質がないかを調べます。

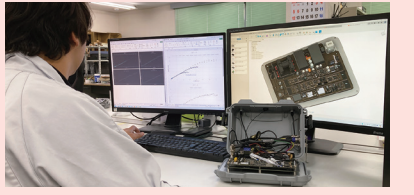


### 調査はどのように行うの? 流れを教えてください!



### ここに注目!! 探査機器の設計・開発から調査まで行います!

地中の様子を調べるとき、現場によっては今ある探査機器では十分な調査ができない場合があります。私たちは、自分たちの会社で探査機器を製作できるメリットをいかして、「現場の“あったらいいな”」を形にしています。



### はたらく人の声

関東支店 技術第二部 大島 雄太さん

関東支店 技術第二部 大村 一希さん

関西支店 技術部 濱田 康太さん

物理探査機を使って、戦争中に使用された不発弾などが地中に埋まっていないかを確認する仕事をしています。お客さまの困りごとを私たちの調査で解決できたときは、誰かの役に立てていると思え、やりがいを感じることができます。

調査の仕事は、トンネルやビルなどの完成時に立ち会うことはありません。しかし、自分たちが調査をした工事が完了し、完成した姿やニュースに取り上げられている様子を見ると、陰ながら社会の役に立てたことを実感できます。

ビルなどの建物や道路、川、トンネルなどの地盤調査をしています。地盤の固さ、水の通りやすさなど地盤にはさまざまな特徴があります。これらを数値化することで工事をサポートし、みなさんが安心できる町づくりに貢献しています。